

Infini.to@home kids



Quiz Astronomico

...e adesso vediamo se sei stato attento!



Planetario di Torino,
Museo dell'Astronomia e dello Spazio

Quante terre in fila servono per coprire la larghezza di Giove?

hanno la stessa larghezza

11 terre

3 terre

?????

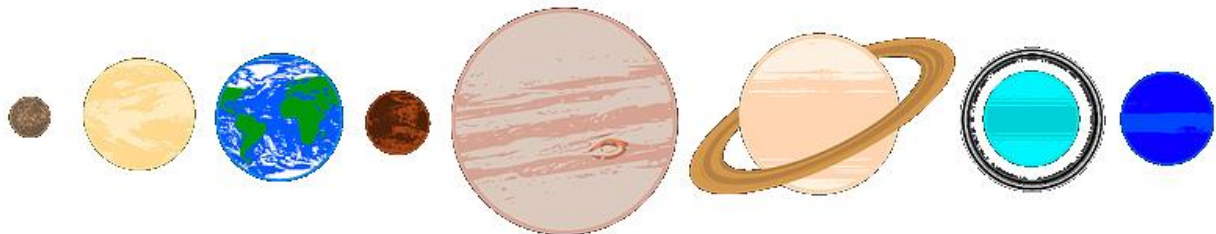


Come si chiama la montagna più alta del Sistema Solare?

Everest

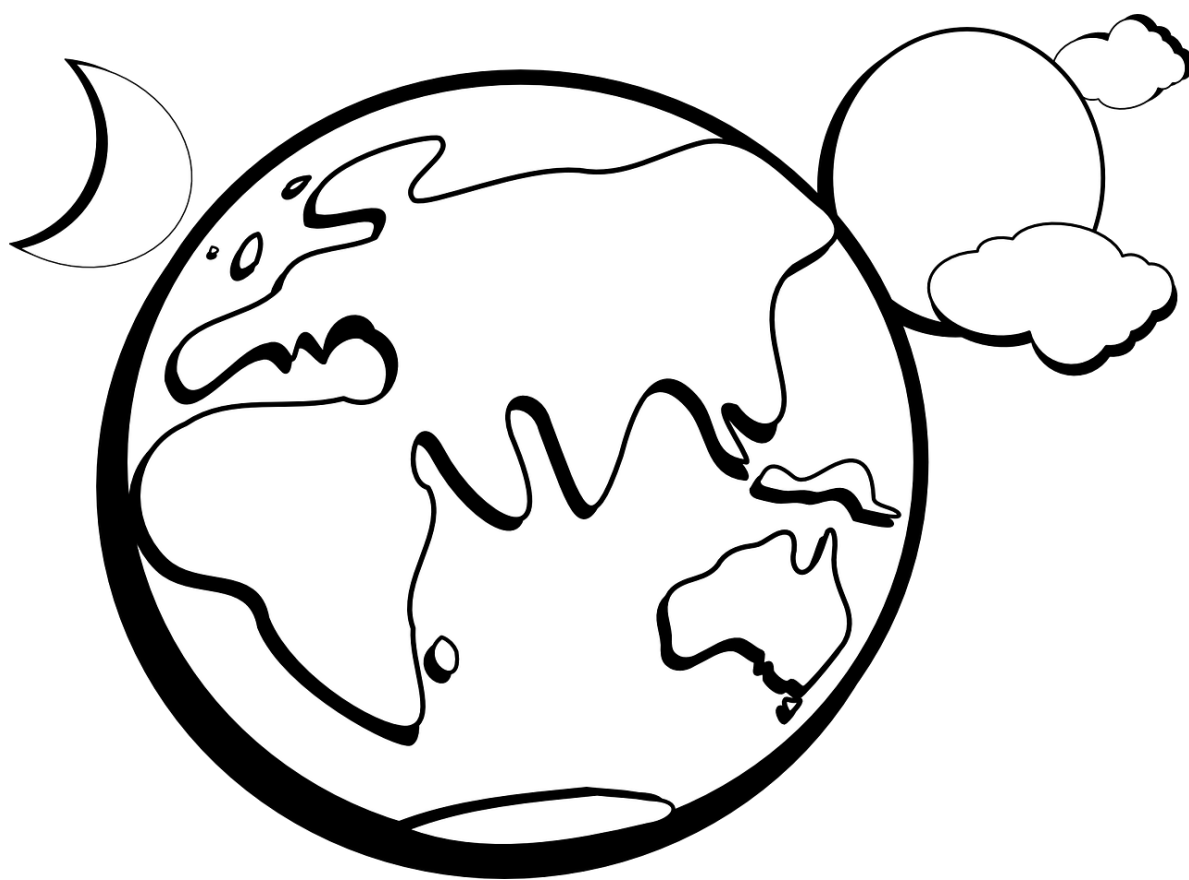
Monte Olimpo

non ci sono montagne



Perchè si alternano il dì e la notte e sulla Terra?

- perchè la Terra gira su se stessa*
- perchè il Sole ci gira intorno*
- perchè la Luna fa ombra al Sole*



Quanti pianeti ci sono nel Sistema Solare ?

7

8

9



Oltre ai pianeti quali corpi celesti troviamo nel Sistema Solare ?

Stelle

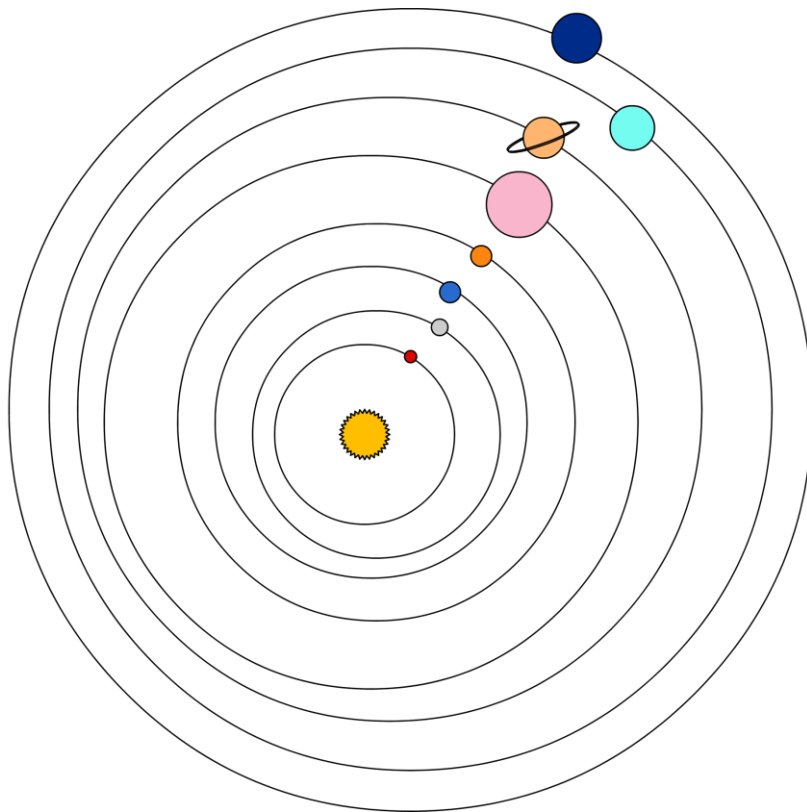
solo pianeti

comete, asteroidi, pianeti nani, una stella, satelliti naturali



Quali sono i pianeti gassosi ?

- nessuno*
- Venere, Giove, Saturno*
- Giove, Saturno, Urano, Nettuno*

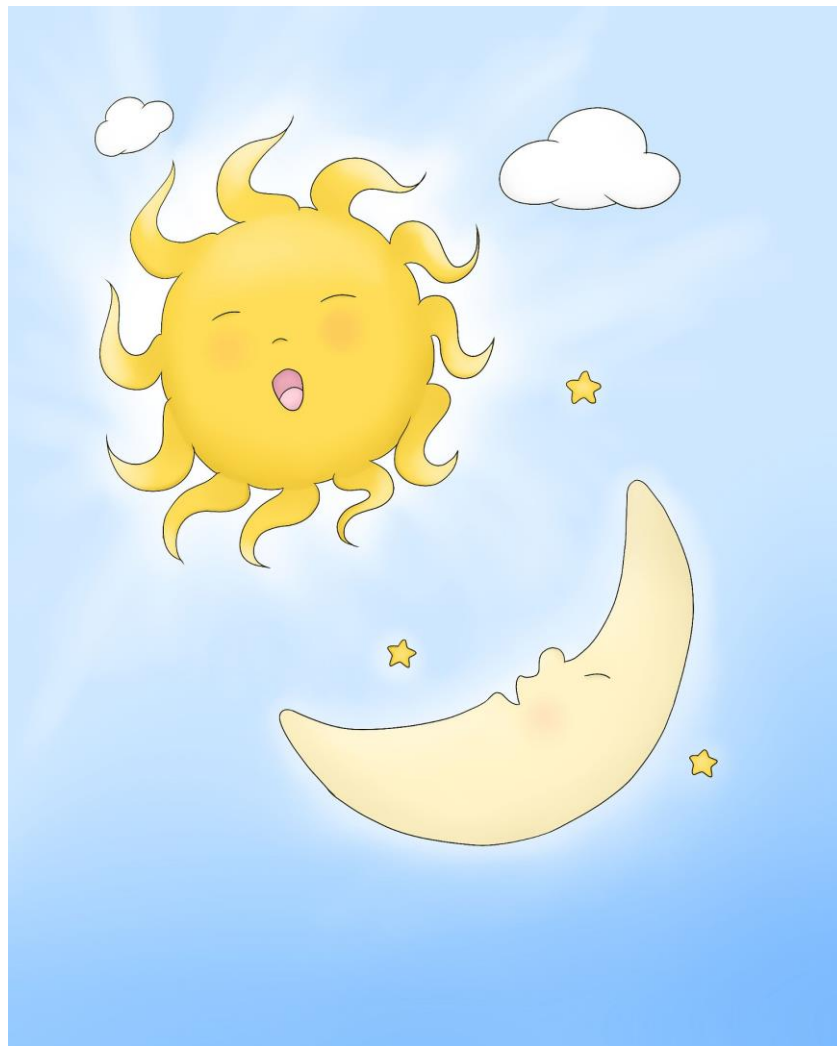


Che cos'è la Luna ?

satellite naturale

pianeta

stella



In quanto tempo Nettuno compie un giro intorno al Sole ?

- 1 anno*
- 165 anni*
- 365 giorni*



Come mai la superficie di Mercurio è piena di crateri?

- perchè è troppo vicino al Sole*
- perchè non ha l'atmosfera*
- perchè ha poca gravità*



Quali corpi celesti all'interno del Sistema Solare sono stati visitati dall'uomo?

Luna e Marte

tutti

solo la Luna



Soluzioni

1. 11 terre

2. Monte Olimpo

3. perchè la Terra gira su se stessa

4. 8

*Mercurio - Venere - Terra - Marte - Giove - Saturno - Urano -
Nettuno*

5. comete, asteroidi, pianeti nani, una stella, satelliti naturali

6. Giove, Saturno, Urano, Nettuno

7. satellite naturale

8. 165 anni

9. perchè non ha l'atmosfera

10. solo la Luna